

Webinar | Capitalizzare le Emozioni



Il potenziale dei sentimenti
per la gestione della crisi
26, 30 marzo e 2 aprile 2020



Un appuntamento in tre sessioni per conoscere il
potenziale delle emozioni e gestire al meglio le crisi

giovedì 26 marzo ore 16:00

challenge
NETWORK

Webinar | Capitalizzare le Emozioni



Storia dei Sentimenti Umani



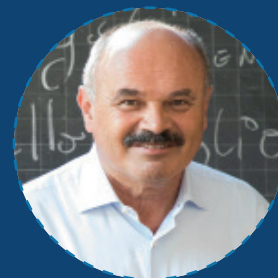
La storia delle generazioni che ci hanno preceduto sul pianeta e in particolare in Italia aiuta a mettere a fuoco crisi e problemi che si ripetono per capire qual è la strada migliore da intraprendere oggi.

Oscar Farinetti intreccia le storie ed emozioni del passato per invitarci a guardare alle energie positive chiuse dentro di noi, un potenziale enorme di cui abbiamo un grande bisogno.

Focus On

Faremo insieme un viaggio alla scoperta di noi stessi, dalle origini fino ad oggi, per provare ad immaginare il nostro presente e futuro ripercorrendo le diverse fasi di sviluppo economico, morale, etico, sentimentale nella storia dell'umanità. Ci racconterà di come gli uomini durante la storia hanno reagito di fronte alle grandi criticità, La storia dei sentimenti umani ci può aiutare a capire che l'economia, la politica e le altre forme di organizzazione umana che paiono vivere di leggi, algoritmi e regole, in realtà sono figlie dei nostri sentimenti.

Lo spirito di ogni grande salto della storia dell'uomo si può racchiudere in un sentimento prevalente, in un'emozione collettiva che ha mosso i nostri antenati verso nuove grandi e piccole soluzioni.



Oscar Farinetti

Imprenditore e
fondatore Eataly



info@challengenetwork.it



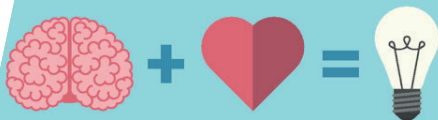
lunedì 30 marzo ore 16:00

challenge
NETWORK

Webinar | Capitalizzare le Emozioni



Intelligenza Emotiva



L'intelligenza emotiva è la capacità di comprendere le emozioni proprie e degli altri, utilizzare le emozioni per scelte importanti, gestire le proprie emozioni e quelle delle persone attorno a noi, trasformando la nostra visione e missione in azione. Vivere con intelligenza emotiva significa rispondere più frequentemente a tre domande:

- Che cosa sto provando?
- Che alternative ho?
- Cos'è importante fare?

Focus On

Con il webinar avremo l'occasione di allenare le nostre competenze socio emotive, fondamentali per riflettere sulla nostra interiorità, acceleratore per la nostra evoluzione come esseri umani, costruendo relazioni efficaci basate sulla fiducia e l'interdipendenza.

"Non puoi impedire agli uccelli della paura di volare sopra la tua testa; puoi impedire loro, però, di fare il nido tra i tuoi capelli"

- Proverbio cinese.



Marco D'Appollonio

Executive Senior Consultant,
Partner Challenge Network



info@challengenetwork.it



giovedì 2 aprile ore 16:00

Webinar | Capitalizzare le Emozioni



No Stress Team

challenge
NETWORK



- Come ridurre il carico di stress generato dalle comunicazioni tossiche e improduttive?
- Come riuscire a comunicare positivamente con sé stessi e con gli altri?
- Come incrementare l'efficacia degli individui e dei gruppi?

Troveremo insieme risposte a tutte queste domande, al giorno d'oggi una delle principali cause di stress è la cattiva qualità della nostra comunicazione e, di conseguenza, di parte delle nostre relazioni significative, in ufficio e ancora di più a casa.

Focus On

Il webinar permetterà di acquisire una consapevolezza diversa di sé per raggiungere il proprio successo e la felicità, per garantire la gestione produttiva delle interazioni con gli altri anche in situazioni difficili o conflittuali. Un mix di tecniche e strumenti per aumentare le performance facendo leva sui fattori di motivazione dell'individuo.

Scopriremo insieme una metodologia efficace per identificare e capire:

- La struttura di personalità propria e degli altri
- L'impatto degli eventi della vita su di essa
- Le dinamiche della comunicazione produttiva e non produttiva
- I comportamenti sotto stress e come gestirli in modo efficace



Raffaella Nicolosi
Executive Senior Consultant,
Partner Challenge Network



info@challengenetwork.it



26, 30 marzo e 2 aprile 2020

Webinar | Capitalizzare le Emozioni



Quota d'iscrizione

challenge
NETWORK

La quota si riferisce alla partecipazione di una singola persona al ciclo di tre webinar

€300+iva Singola Partecipazione

Formula Pacchetto



----- **€750** fino a 3 partecipanti

----- **€1000** fino a 5 partecipanti

----- **€1500** fino a 10 partecipanti

Per pacchetti personalizzati scrivere a

 info@challengenetwork.it





ROME | MILAN | BELGRADE | DUBAI | RIO
MADRID | LONDON | ISTANBUL | ATHENS

www.challengenetwork.it
info@challengenetwork.it

